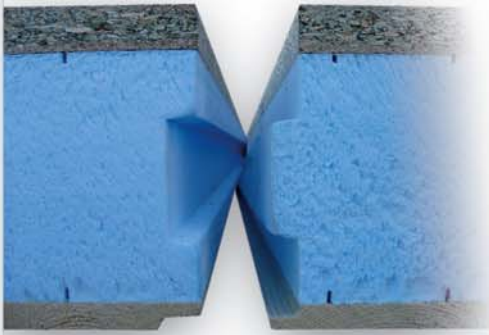


● Instalación del panel en obra

La Facilidad, rapidez de instalación y su ligereza son algunas de las principales características de los Paneles Sandwich Tezno Cuber®.

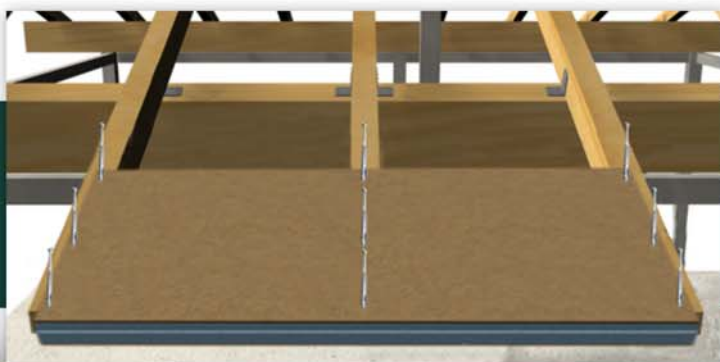
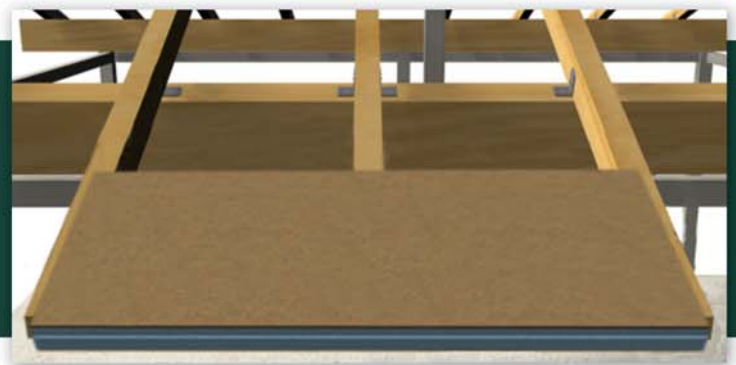


La unión entre Paneles Tezno Cuber® es la primera del mercado que está machihembrada en sus lados mayores con el fin de garantizar que no existan puentes térmicos

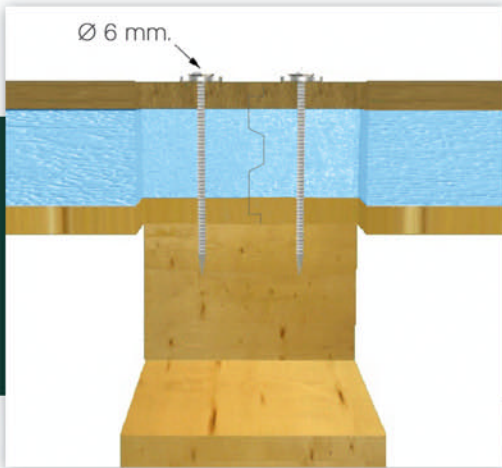
Dos principios Fundamentales en la colocación:

Los paneles se colocan en el sentido perpendicular al apoyo, y al menos deben ser Fijados mecánicamente en tres apoyos.

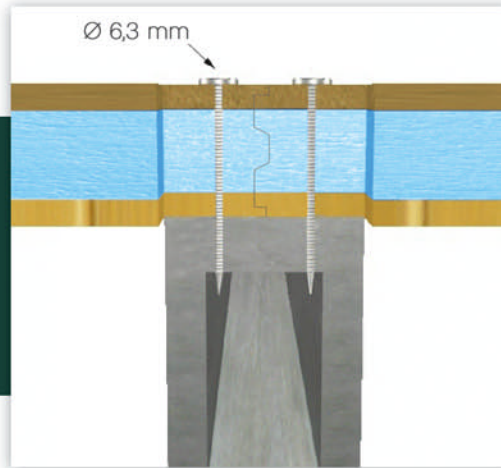
Se pueden colocar indistintamente de Forma tradicional (juntas rectas) o al tresbolillo (alternando las juntas transversalmente).



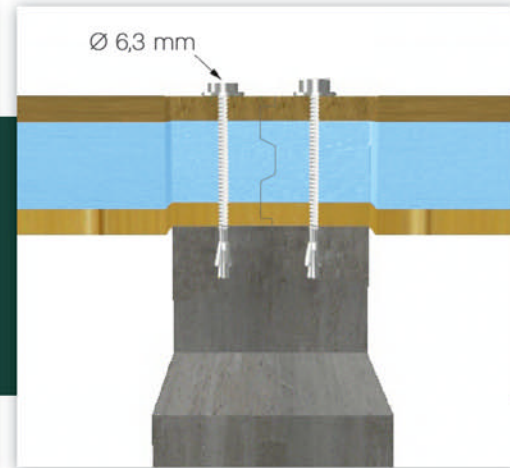
Las Fijaciones mecánicas de los paneles serán tres por punto de apoyo. La tornillería será la específica para cada soporte, e irá separada entre sí un máximo de 30 cms.



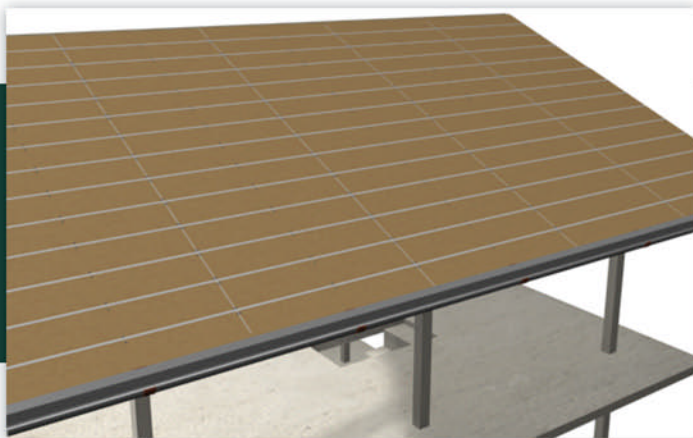
Sobre estructura de madera, la tornillería autoroscante (como referencia DIN 1052) de métrica Ø 6 mm. y permite una penetración de al menos 40 mm.



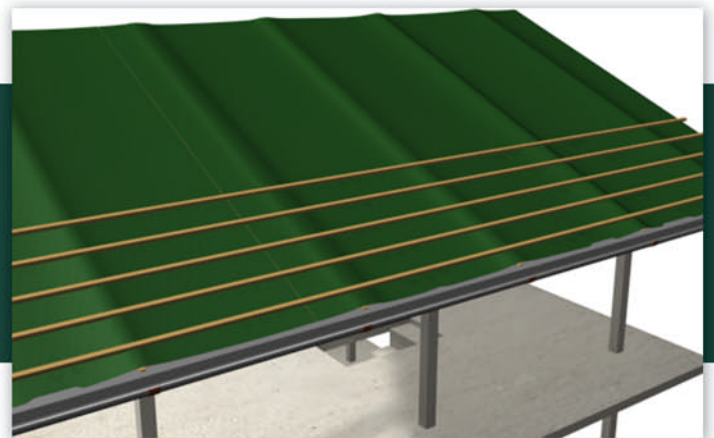
Sobre estructura metálica son tornillos autotaladrantes (como referencia AISI 304) de diámetro Ø 6,3 mm. y permite una penetración de al menos 30 mm.



Sobre estructura de hormigón se fijará con tornillo autotaladrante y taco, previo taladro en el panel y la vigueta de hormigón.



La impermeabilización por encima de los paneles será o con el sellado de las juntas de los paneles con masilla de poliuretano...



... o la colocación de láminas transpirables e impermeables, o láminas alveolares, que permitan su transpiración.